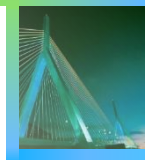
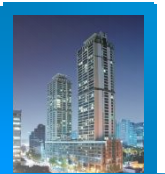


## ISU Orchestration

이수건설이 아름다운 미래를 위한 심포니를 연주합니다

모든 악기들의 정성 어린 연주가 하나로 어우러질 때 사람의 마음을 감동시키는 교향곡이 탄생합니다.  
저희는 건설도 마찬가지라고 생각합니다.  
모든 부문에서 최선을 다하여 하나로 어우러진 멋진 곡을 연주하는 것.  
그래서 전세계의 고객들에게 감동을 선물하는 것!  
이것이 바로 이수건설이 추구하는 건설의 심포니입니다.



**Investment  
Relations 2020**

# CONTENTS

**PART 1**  
  
Company  
Overview



**PART 2**  
  
Business  
Area

\* Appendix

# PART 1

## Company Overview

---

- History
- Awards
- Organization
- ISU Group
- Vision
- Strategy





Brown Stone

INFORMATIC

# History



<b>1976</b>	09	회사 설립	
<b>1983</b>	07	본사 사옥 이전 (성동구 홍익동)	
<b>1989</b>	11	일반건설업 면허 취득	
<b>1990</b>	04	주택건설업자 면허 취득	
<b>1994</b>	12	토목건축공사업 면허 취득	
<b>1995</b>	05	제1종 전기공사업 면허 취득	
	10	수질오염방지시설업 등록	
	11	축산폐수정화시설업 등록	
<b>1996</b>	05	주택건설업 (대지조성) 등록	
	07	해외건설업 등록	
		- 일반건설업 - 전기공사업 - 환경오염방지 시설공사	
	09	이수건설(주)로 상호변경	
<b>1997</b>	03	도시가스시설공사업 등록	
	07	품질시스템 인증 취득	
	08	폐기물처리시설 설계시공업 등록	
	09	산업설비공사업 등록	
<b>1998</b>	09	본사 이전 (서초구 반포동)	
<b>2000</b>	11	이수주택기술연구소 설립	
<b>2002</b>	07	ISO14001 환경경영시스템 인증 취득	
	10	고품격 브랜드 '브라운스톤' 출범	
<b>2005</b>	04	윤리경영 선포	
<b>2008</b>	07	리비아 해외사업 첫 수주 (4억2500만 달러)	
<b>2009</b>	07	시에라리온 도로공사 수주 (5,600만 달러)	
<b>2010</b>	09	중국 GOC(TC) LAB Project 수주 (5,390만 달러)	
<b>2014</b>	10	조경공사업 면허 취득	
<b>2015</b>	12	한국토지주택공사 고객품질대상 대상	
<b>2016</b>	04	한국토지주택공사 우수시공업체 선정 (주거시설분야)	
	12	한국토지주택공사 고객품질대상 장려상	
<b>2017</b>	04	한국토지주택공사 우수시공업체 선정 (평택소사별LH, 화성동탄1LH)	
	12	대표이사 제민호 취임	
		한국토지주택공사 고객품질대상 (건설업체 소장 부문 최우수상, 광주효천LH)	
<b>2018</b>	12	한국토지주택공사 고객품질대상 우수상	
		한국토지주택공사 고객품질대상 (건설업체 소장 부문 최우수상, 대구테크노LH)	
<b>2019</b>	03	한국토지주택공사 리츠지구 최우수 시공업체 선정	
	04	한국토지주택공사 2019년 우수시공업체 선정	
	11	한국토지주택공사 건설혁신처 주관 조경품질분야 최우수상	
	12	한국토지주택공사 고객품질대상 우수상 2019년 여성가족부장관 가족친화인증기업 수상	

## 2002

- 11 서울경제 마케팅 혁신 부문 최우수상

## 2003

- 05 한국일보 2003상반기 히트상품 주거부문베스트
- 08 한국경제 녹색경영대상 종합건설 우수상
- 10 파이낸셜뉴스 제3회 fn 하우스 파워브랜드 대상
- 11 서울경제 광고대상 수상  
한국경제 주거문화대상 브랜드부문



## 2004

- 02 헤럴드경제 감성경영 대상 수상
- 04 환경관리 모범(우수)공사장 지정 (브라운스톤 봉천)
- 06 국민일보 히트상품 건설 아파트 부문 수상
- 12 거제시청 건축대상  
매경골든타워 아파트 브랜드 부문 대상  
서울신문 2004년 하반기 소비자만족 히트상품 선정



## 2005

- 09 서울신문 제1회 서울 디자인 대상 최우수상
- 11 환경주거문화대상 주상복합부문 대상 (브라운스톤 서울)
- 12 제32회 매경광고대상 TV부문 (건설/기업 PR 부문) 금상



## 2006

- 04 머니투데이 대한민국 아파트 브랜드 대상 선호도 부문 최우수상
- 05 국제표준경영대상 안전경영부문 대상

## 2008

- 10 파이낸셜뉴스 제8회 fn 하우스 파워브랜드 대상

## 2009

- 03 에스-오일주식회사 감사패 (S-Oil Naphtha Storage Tank 제작 설치공사)

## 2010

- 03 한국토지주택공사 건축시설분야 우수시공상
- 07 상반기 보증이용실적분야 우수상
- 10 제8회 한국색채대상 건축인테리어부문 최우수상  
건설공제조합 감사패



## 2011

- 07 국제공공디자인(IPDA) 공공건축물분야 그랑프리 (브라운스톤 주택문화관)  
국제공공디자인(IPDA) 생활환경분야 주니어 그랑프리 (브라운스톤 공덕)  
국제공공디자인(IPDA) 공공건축물분야 주니어 그랑프리 (부산해운대센텀호텔)
- 10 오드펠터미널코리아주식회사 감사패 (E-4 Project 증설사업)



## 2012

- 07 한국토지주택공사 품질우수시공사 선정
- 10 GOC 감사패 (GOC LAB 공장)  
육군수도군단장 우수시공 감사패 (육군안양관사 BTL)
- 11 GPD Award 2012 공공건축물부문 그랑프리 수상 (인천 주택문화관)

## 2013

- 04 한국토지주택공사 감사패 및 격려장 (인천향촌LH현장)
- 08 한국토지주택공사 격려장 (대전천동LH현장)
- 12 한국토지주택공사 격려장 (대구금호LH현장)  
한국토지주택공사 격려장 (성남여수택지현장)

## 2014

- 04 한국토지주택공사 감사패 및 격려패 (대전천동LH현장)
- 09 한국토지주택공사 격려패 (대구금호LH현장)
- 11 건국대학교 감사패  
한국경제 대한민국 대표아파트 국토교통부장관상 브랜드대상 (브라운스톤 험프리스)
- 12 한국토지주택공사 격려장 (평택소사별LH현장)  
대한유화공업주식회사 감사패 (대한유화 EO/EG PLANT 공사)  
충청북도지사 표창패 (청주시 국도대체우회도로 공사)



## 2015

- 02 건국대학교 감사패 및 공로패 (건국대학교 부동산학관)
- 04 우수주거문화 공모전 커뮤니티디자인부문 우수상 (의왕청계LH현장)  
한국토지주택공사 격려장 및 감사패 (하남미사LH현장)
- 12 한국토지주택공사 고객품질대상 대상



## 2016

- 04 한국토지주택공사 주거시설분야 우수시공업체 선정 (하남미사LH)  
한국토지주택공사 격려장 (광주효천2LH)
- 06 한국토지주택공사 격려장 (의정부민락LH)
- 12 한국토지주택공사 격려장 (하남미사LH현장, 화성동탄2LH)  
한국토지주택공사 고객품질대상 장려상 (입주자 역평가 우수업체)



## 2017

- 04 한국토지주택공사 우수시공업체 선정 (평택소사별LH, 화성동탄1LH)
- 09 한국토지주택공사 격려장 (화성동탄2LH)
- 12 한국토지주택공사 고객품질대상 (건설업체 소장 부문 최우수상, 광주효천LH)  
성남시 감사패 (성남시 모란공영주차장)  
청주시 감사패 (북일-남일2공구 도로)



## 2018

- 11 삼척에코건자재 공로패 (삼척에코건자재 양산플랜트)
- 12 한국토지주택공사 고객품질대상 우수상  
한국토지주택공사 고객품질대상 (건설업체 소장 부문 최우수상, 대구테크노LH)  
용인시 표창장 (마성IC도로)  
부산시 표창장 (브라운스톤 하이포레)



## 2019

- 03 2018년도 국방시설본부 우수시공업체 선정 (군시설공사)  
한국토지주택공사 리츠지구 최우수 시공업체 선정 (경남혁신LH)
- 04 한국토지주택공사 2019년 우수시공업체 선정 (하남미사2LH, 하남미사3LH)
- 11 한국토지주택공사 건설혁신처 주관 조경품질분야 최우수상 수상 (김해올하)
- 12 한국토지주택공사 고객품질대상 우수상  
2019년 여성가족부장관 가족친화인증기업 선정



# Organization







이수그룹은 1969년 설립된 이수화학을 모태로  
 “삶에 풍요와 편리를 더하는 아름다운 미래 창조”의 경영이념을  
 실천함으로써 인류 사회의 발전에 기여해 왔습니다.



이수그룹은 친환경 세제 원료 생산, 첨단 IT 제품 생산, 편리한 주거공간과 도로, 플랜트 등 사회기반시설의 건설, 국민건강 향상을 위한 개발까지 우리 생활 곳곳에서 인류의 삶을 풍요롭고 편리하게 만들기 위한 활동을 계속해 왔습니다.

이수그룹은 1996년 CI 도입과 함께 그룹 체제를 본격화하며 사업 확장과 해외시장의 적극 진출을 통해 글로벌 기업으로 성장하고 있습니다. IT, 바이오, 금융 등 미래 성장 산업으로 사업을 확대하여 사업 다각화를 성공적으로 완료하였습니다.

사업 다각화와 함께 끊임없는 경영혁신활동을 통해 품질경영을 실천하고 미래 지향적인 고부가가치 제품 개발로 각 사업 부문의 경쟁력을 강화시켜온 결과, 국내 시장은 물론 해외시장에서도 글로벌 기업들과 어깨를 나란히 하게 되었습니다.

유럽, 북미, 중남미, 아시아, 아프리카 지역 등에 현지법인과 지사가 진출해 있으며, 최근에는 중국 시장에 진출하는 등 해외 시장 진출을 강화하며 새로운 사업기회를 모색하고 있습니다.

Challenge the Future 미래를 향한 이수그룹의 새로운 도전은 계속 됩니다.  
 세계시장이 인정하는 첨단기술개발, 강도 높은 경영혁신활동, 인재 육성 등  
 전 부문에서의 경쟁력을 키워온 이수그룹은 글로벌 기업으로서의 성장을  
 가속화할 것입니다.

# Vision

이수건설은 개인의 인격을 존중하고 끊임없는 능력개발을 통해 기업과 개인이 함께 성장하고자 "성실"하게 행동하고, 과감하고 의욕적인 목표설정을 통해 세계일류가 될 수 있도록 "도전"하며, 고객에게 최상의 가치와 서비스를 제공하여 "고객만족"을 추구할 수 있도록 최선의 노력을 기울이고 있습니다.

## [핵심가치]



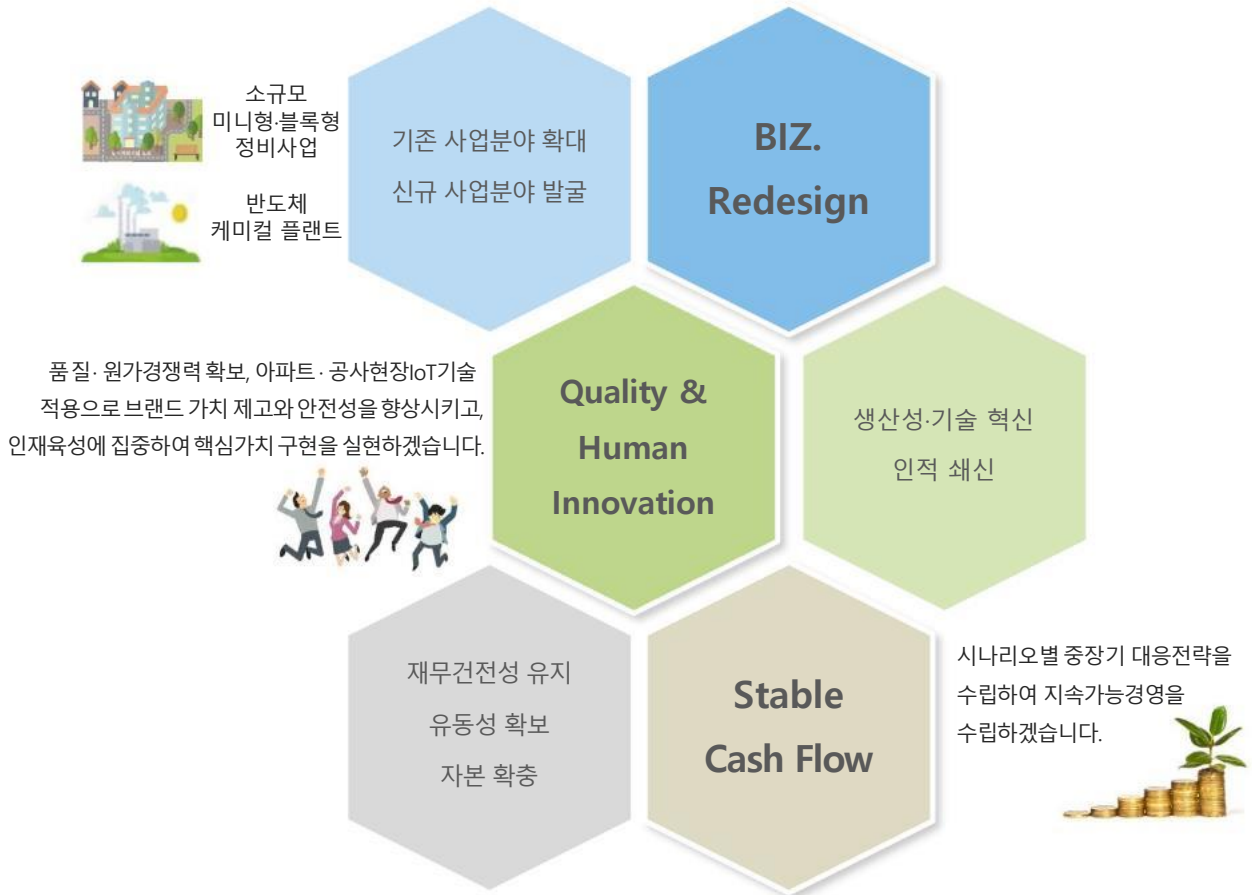
## [행동원칙]

- 개인의 인격에 대하여 존경심으로 대합니다.
- 개인의 능력이 끊임없이 개발되어야 하며, 이는 개인과 조직 모두의 책임임을 인지합니다.
- 일을 소중하게 생각하여 일을 통하여 개인이 성장하고, 기업의 목표를 실현한다고 믿습니다.
- 일을 함에 있어 정성을 다하고 일이 마무리될 때까지 책임감을 갖고 최선을 다합니다.
- 사실과 자료를 중요시하며 정직함과 분명한 태도로 업무에 임합니다.
- 업무 프로세스의 개선에는 끝이 없다는 것을 믿습니다.
- 우리의 성과 수준과 세계 수준과의 차이를 명확히 인식하며 그 차이를 극복하고 World Best가 되기 위하여 지속적으로 노력합니다.
- 과감하고 의욕적인 목표를 설정하고, 일단 목표가 설정되면 적극적이고 신속하게 추진하여 목표를 반드시 달성합니다.
- 우리의 성공과 실패 모두를 소중한 자산으로 인식하며, 그로부터 교훈을 배웁니다.
- 우리의 현재와 미래의 고객이 누구인지 명확히 알며, 그들의 현재와 미래의 기대를 알고 있습니다.
- 우리의 고객이 우리가 고객을 진정으로 존중하고 있는지를 잘 알고 있다고 믿습니다.
- 경쟁사보다 나은 제품과 서비스의 Value Proposition을 제공합니다.
- 고객과의 관계를 소중한 자산으로 생각하며 장기적으로 그 관계를 발전시킵니다.

# Strategy

이수건설은 "근본적 쇄신을 통한 내실경영 확립"을 중장기 전략 테마로 선정하여 비즈니스 리디자인, 생산성·기술혁신 및 인적쇄신, 안정적 현금흐름 창출, 지속 가능한 경영비전 수립을 목표로 실천하고 있습니다.

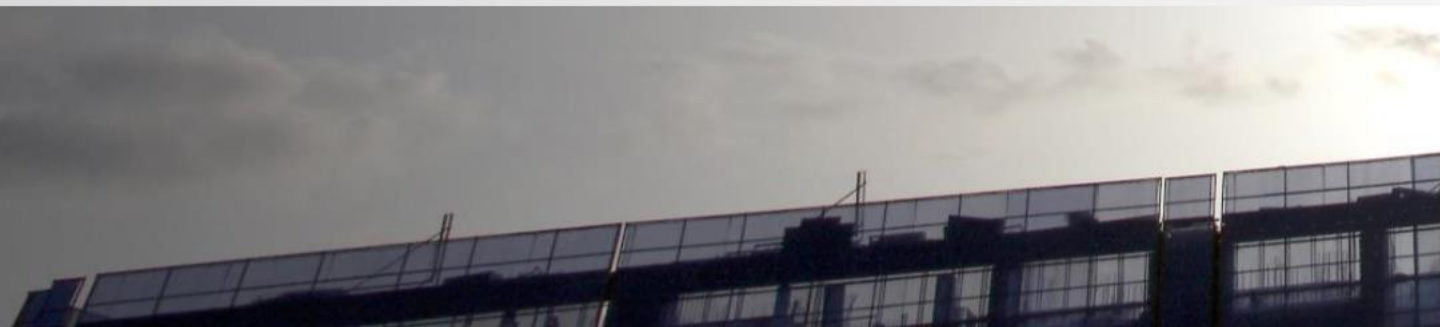
## 근본적 쇄신을 통한 내실경영 확립



## Vision Relight\_ Jump Up 2.0

**수주 UP · 수익 UP · 경쟁력 UP**

이수건설은 단계적 접근방식에 의한 종합적 검토, 구체적이고 지속 가능한 Action Plan을 수립하여 안정적 매출유지, 균형적 포트폴리오 구축, 자체사업 발굴, 영업조직 강화 등을 추진하고 있습니다.





## PART 2

### Business Area

Housing  
Architecture  
Civil  
Plant  
Landscape

## 명예로운 주거공간의 자부심, 브라운스톤

고품격 주거양식에 현대적 감각을 더한 브라운스톤은 2002년 첫선을 보인 이래 많은 고객으로부터 아낌없는 사랑을 받고 있습니다. 이미 동부이촌동, 돈암동, 제기동, 태릉에서 차별화된 평면설계 및 고급자재 시공으로 인정받은 기술력은 최고급 주상복합아파트에도 적용되어 서울과 대구, 부산 등 전국으로 뻗어 나가고 있습니다. 최적의 입지 선정, 친환경적인 단지설계와 품격 있는 공간 설계로 브라운스톤은 고품격 주거공간의 리더로서 자부심을 더하겠습니다.

사업포트폴리오  
(3개년 평균)



아파트  
주상복합  
오피스텔  
오피스

### 1 브라운스톤 서울

서울 중구  
2003.06 ~ 2006.03

### 2 브라운스톤 범어

대구 수성구  
2014.08 ~ 2017.05

### 3 브라운스톤 연제

부산 연제구  
2014.08 ~ 2016.12

1

2



3



# Housing



4 **브라운스톤 태화**  
경북 안동시  
2011.11 ~ 2013.11

5 **브라운스톤 청북**  
경기 평택시  
2015.10 ~ 2017.10

## 최고의 프리미엄으로 주거문화 선도

풍부한 경험과 품질관리로 최고의 주거공간을 설계하는 브라운스톤은 매경골든타워대상, 한경주거문화대상 등 주택관련 권위 있는 상을 수상함으로써 이미 그 가치를 인정받았습니다. 분양에서 시공, 사후관리까지 전 과정에 걸쳐 체계적인 서비스를 제공해 고객이 감동하는 브라운스톤만의 주택문화를 만들고 있습니다.

6 **브라운스톤 험프리스**

경기 평택시  
2014.09 ~ 2016.10



7 **브라운스톤 동두천**  
경기 동두천  
2012.06 ~ 2014.09

8 **브라운스톤 이천**  
경기 이천  
2012.09 ~ 2014.10



9 **브라운스톤 당산**  
서울 영등포구  
2013.07 ~ 2015.08

10 **브라운스톤 하이포레**  
부산 서구  
2017.08 ~ 2020.03

# Housing

**11 브라운스톤 계양 스카이**

인천 계양구  
2018.03 ~ 2020.10



**12 전주 우아한시티**

전북 전주시  
2019.04 ~ 2021.08



**13 양산물금 브라운스톤**

경남 양산시  
2019.12 ~ 2022.06

**14 인천 삼산1구역 재개발**

인천 부평구  
2020.05 ~ 2022.09

**15 아산 탕정지구 오피스텔**

충남 아산시  
2020.05 ~ 2022.07





## 최고의 기술력과 완벽한 시공으로 도시공간 창조

이수건설은 지난 40여년 동안 최신 건축공법, 첨단 시스템을 바탕으로 친환경 공공건물, 창조적인 인텔리전트빌딩, 최적의 교육시설 및 의료시설, 문화 및 스포츠 시설 등 다양한 용도의 건물을 건축하면서 축적된 경험, 우수한 기술력 및 탁월한 시공력과 경쟁력을 바탕으로 건축물의 새로운 이미지를 창조하고 독창적인 건축을 선보이고 있습니다.

사업포트폴리오  
(3개년 평균)



공공아파트  
민간투자사업(BTL)  
교육/의료시설  
지식산업센터  
문화/스포츠 시설

**1 광주호천 2B-5BL  
아파트 건설공사 5공구**

광주 남구  
2014.09 ~ 2017.04

**2 대구테크노A10BL  
아파트 건설공사 3공구**

대구 달성군  
2015.03 ~ 2017.07

**3 이화여자대학교  
연구협력관**

서울 서대문구  
2018.01 ~ 2019.02





4 **경희대학교 행복기숙사**

서울 동대문구  
2015.03 ~ 2017.05

5 **경기도 의료원 안성병원BTL**

경기 안성시  
2015.08 ~ 2018.02

## 공공건축분야 선도기업 이수건설

이수건설은 공공/민간(발주처)에서 요구하는 주거시설, 업무시설 등 모든 건축사업에 대한 계획, 설계 및 시공을 수행하고 있습니다. 앞선 기술력을 바탕으로 고객과 지역사회에 이수건설만의 차별화된 가치를 전달하는 주거문화를 선도해온 이수건설은 뛰어난 기술력과 풍부한 노하우를 토대로 지속 성장하겠습니다.

6 **하남미사 A24BL아파트  
건설공사 22공구**

경기 하남시  
2016.03 ~ 2018.10



7



7 **화성동탄2A-40BL  
아파트건설공사4공구**

경기 화성시  
2014.12 ~ 2016.12

8 **대전천동2 주거환경개선지구  
아파트**

대전 동구  
2009.09 ~ 2013.04

9 **경동대학교 원주문막캠퍼스  
행복기숙사B동**

강원 원주시  
2015.03 ~ 2016.05

10 **육군 익산 병영시설  
신축공사**

전북 익산시  
2011.09 ~ 2012.10





11



12

11 **평택 고덕 A-10BL아파트  
건설공사 1공구**

경기 평택시  
2016.12 ~ 2019.06

12 **안성아양 B-3BL아파트  
건설공사 3공구**

경기 안성시  
2016.12 ~ 2019.02

13 **울산송정 B-3BL아파트  
건설공사 2공구**

울산 북구  
2017.08 ~ 2019.11

14 **성남 행복주택8차  
민간참여 공공주택사업**

경기 성남시  
2018.10 ~ 2020.08



13



14



15



16

15 **창원반계 행복주택 건설공사  
1공구**

경남 창원시  
2018.12 ~ 2020.11

16 **양평동 지식산업센터  
신축공사**

서울 영등포구  
2019.01 ~ 2020.12

17 **웹툰융합센터 및 부천영상  
예술인 주택 건설공사**

경기 부천시  
2019.12 ~ 2022.10

18 **평택 고덕 지식산업센터**

경기 평택시  
2019.12 ~ 2021.08



17



18



19



20

19 **평택 상공회의소**

경기 평택시  
2020.02 ~ 2021.10

20 **부천원종 가로주택 정비사업**

경기 부천시  
2020.06 ~ 2022.04

## 대한민국의 대동맥을 잇는 힘

이수건설은 각종 도로와 터널, 교량 시공으로 대한민국의 대동맥을 잇고 있습니다. 이수건설의 노하우로 완성된 대규모 건설사업은 지역간 균형 발전에 커다란 영향을 미치고 있습니다. 또한, 각종 산업단지 및 부지 조성공사 등 사회간접자본(SOC) 건설을 통해 우리 국토의 효율적 개발에도 기여하고 있습니다. 더 크고 아름다운 대한민국의 미래를 이수건설이 열겠습니다.

사업포트폴리오  
(3개년 평균)



도로  
다리  
터널  
항만(SOC)  
해외도로

### 1 울산대교 및 접속도로

울산 동구  
2010.05- ~ 2015.05

### 2 청주시 국도대체우회도로 (북일~남일1-1공구)

충북 청원군  
2009.03 ~ 2015.05

### 3 마성IC 접속도로

경기 용인시  
2009.03 ~ 2019.05





4 **마산항 서항지구 친수공간 조성공사**

경남 창원시  
2017.06 ~ 2020.05

5 **청평댐 종합 보수·보강**

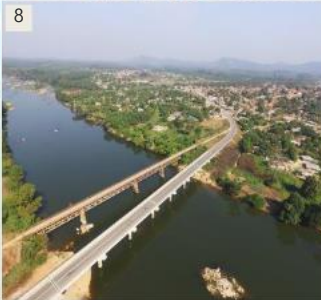
경기 가평군  
2016.10 ~ 2019.01

## '인간의 생활을 담는 그릇' 창조

이수건설은 지난 40년간 지속적인 신공법 연구개발 및 풍부한 시공 노하우로 차별화된 건설 서비스를 추구하고 있습니다. 또한, 시공분야에 있어 철저한 공정관리, 품질관리, 안전관리, 원가관리를 통해 최상의 건설 품질을 제안합니다. 균형적인 개발과 국가경제 발전에 기여한다는 자부심으로 토목·SOC 사업을 성공적으로 완수하겠습니다.

6 **구리~포천 고속도로**

경기 남양주시  
2012.06 ~ 2017.06



7 **인천구월택지**

인천 남동구  
2011.11 ~ 2016.07

8 **Kenema-Pendembu Road**

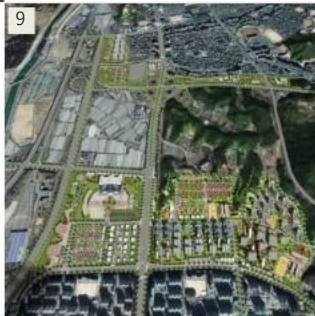
시에라리온 동부  
2010.01 ~ 2015.12

9 **성남여수택지**

경기 성남시  
2008.06 ~ 2020.12

10 **청주시 국도대체 우회도로 (북일-남일2공구 건설공사)**

충북 청주시  
2015.03 ~ 2022.02



**11 목포권 광역위생매립장  
순환이용 정비사업**

전남 목포시  
2019.09 ~ 2022.09



**12 의성군 안계 공공하수처리시설  
증설사업**

경북 의성군  
2019.11 ~ 2022.11

**13 영산강 강변도로**

전남 나주시  
2011.09 ~ 2019.12

**14 거린항 이용고도화 사업**

강원 고성군  
2015.04 ~ 2020.06

**15 연초댐 안전성 강화사업**

경남 거제시  
2020.01 ~ 2022.01



## 차별화된 선진엔지니어링 기법의 플랜트 건설

이수건설은 화학플랜트를 필두로 환경, 산업설비 등 다양한 분야의 플랜트 시공을 성공적으로 완수하여 플랜트산업의 확고한 축으로 거듭나고 있습니다. 현장조사, 설계, 시공, 시운전까지 철저한 고객만족 정신으로 고품질 플랜트를 시공해온 이수건설은 차별화된 선진엔지니어링 기술과 풍부한 실무 경험으로 플랜트 분야에서 두각을 나타내며 그 활동 영역을 넓혀가고 있습니다.

사업포트폴리오  
(3개년 평균)



산업 플랜트  
환경 플랜트  
화학 플랜트  
자원순환 플랜트  
신재생에너지 플랜트

### 1 이수화학 온산공장

울산 울주군  
1996.12 ~ 2001.09

### 2 이수화학 IPA 1 Train

울산 울주군  
2011.05 ~ 2011.12

### 3 GOC(TC) LAB Project

중국 강소성 태창  
2010.09 ~ 2012.05



4

5



**4 첫마을 생활폐기물 자동집하시설**  
세종 한솔동  
2009.11 ~ 2015.06

**5 삼척 에코건자재 양산시설**  
강원 삼척시  
2015.03 ~ 2017.12

## 아름답고 푸른 미래를 만드는 기술력

이수건설은 불산 폐수처리기술, 도장 폐수처리기술, PCB 폐수처리기술, 유해가스처리기술 등 단계별로 엄격한 시공 및 관리를 거쳐 환경시설을 완성합니다. 또한, 산업시설에서 발생하는 환경오염 폐기물 발생을 최소화하고 친환경적인 기업 활동을 할 수 있도록 최적의 환경시스템을 제공하고 있습니다.

**6 대한유화 EO/EG Project**

울산 울주군  
2013.06 ~ 2015.01

6



7

**7 대한유화 ONE Project**

울산 울주군  
2015.11 ~ 2017.05

**8 울산신항 남항부두 3번선석 액체화물 저장시설**

울산 울주군  
2016.11 ~ 2017.12

**9 덕양 HC-2 Project**

울산 울주군  
2017.06 ~ 2018.11

8



9





# Plant

**10 KG ESK 노후폐열 증기보일러**

경기 시흥시  
2010.05 ~ 2011.05



**11 이수페타시스 폐수 대기처리시설**

경기 안산시  
2013.02 ~ 2013.05

**12 UTK탱크 증설 Project**

울산 울주군  
2018.12 ~ 2020.05

**13 이수화학 NOM/NDM**

울산 울주군  
2018.12 ~ 2019.12

**14 삼양사 솔비톨 분말공장**

울산 남구  
2019.10 ~ 2020.04



## 인간과 자연이 조화를 이루는 그들만의 외부 공간 창출

이수건설은 최신 트렌드를 반영한 최상의 설계와 수년간 쌓아온 다양한 시공 경험을 통해 수준 높은 외부공간을 조성하고 있습니다. 고객이 누릴 수 있는 활력 넘치는 안전하고 편안한 휴식처를 제공하고, 지속 발전 가능한 Green-network 안에서 최신의 트렌드를 반영하여 최상의 품질을 선도하는데 앞장 서겠습니다.

분야  
식재공사  
시설물공사  
포장공사

### 1 김해울하2지구 조경공사

경남 김해시  
2017.11 ~ 2021.12

### 2 친환경 녹색 정수장

서울 광진구  
2016.07 ~ 2016.10

### 3 창의적 어린이놀이터

서울 금천구  
2016.04 ~ 2016.06



# Appendix

Ethical Management  
Project List  
License  
Certificate



# Ethical Management

이수건설은 경영이념인 “아름답고 편한 미래 창조” 의 핵심목표를 달성하고자 “고객만족”, “성실”, “도전”의 핵심가치를 담아서 회사의 대내외 활동을 하는데 지켜야 할 “바람직한 행동 및 가치판단 기준”을 명시한 윤리강령을 선포합니다.



## 사회공헌

안정적인 기업성장으로  
미래의 풍요로운 삶을  
공유하고, 지역 및 사회  
발전에 공헌합니다.

## 법규준수 & 공정경쟁

성실성을 바탕으로  
윤리적 기준에 따라 행동하고,  
모든 관계법령과 회사의 방침  
및 규정, 본 윤리강령을  
자율적으로 준수합니다.

## 임직원과의 공유

‘Share the Future!’를 축으로  
임직원들에게 공평한 기회를  
제공하고, 능력과 업적에 따라  
임직원들을 공정하게 대우하여  
다함께 가꾸는 삶의 터전을  
만들기 위해 노력합니다.

## 협력사와 공존반영

기업간의 자유경쟁의 원칙을  
기반으로 투명하고 공정한  
거래를 통해 지속적인  
상호신뢰와 협력관계를  
완성함으로써 장기적으로  
공동의 발전을 추구합니다.

## 임직원의 자세

‘성실’ 과 ‘도전’ 의 핵심가치를  
기반으로 올바른 가치관을  
확립하고, 직무수행에 최고의  
역량을 발휘할 수 있도록  
끊임없는 자기계발과 창의적  
사고로 임무를 완수합니다.

## 고객과의 약속

고객입장에서 생각하고  
고객 의견을 존중하며,  
정성과 최고의 품질 시공으로  
고객이 만족하는 가치를  
끊임 없이 창출합니다.



# Project List : Housing

(2020년 3월 기준/ 백만원, VAT별도)

공 사 명	위 치	규 모	공 사 기 간	공 사 금 액
양산 물금 브라운스톤	경남 양산시	B3F ~ 29F, 6개동 (842세대)	2019. 11 ~ 2022. 06	133,758
전주 우아한시티	전북 전주시	B2F ~ 25F, 4개동 (998세대)	2019. 04 ~ 2021. 08	80,442
브라운스톤 계양 스카이	인천 계양구	B2F ~ 33F, 4개동 (282세대)	2018. 03 ~ 2020. 10	45,051
브라운스톤 하이포레	부산 서구	B3F ~ 27F, 6개동 (554세대)	2017. 08 ~ 2020. 03	103,709
브라운스톤 청북	경기 평택시	B1F ~ 13-18F, 12개동 (581세대)	2015. 10 ~ 2017. 10	89,670
브라운스톤 범어	대구 수성구	B6F ~ 37F, 2개동 (180세대, 260실)	2014. 08 ~ 2017. 05	154,754
브라운스톤 험프리스	경기 평택시	B1F ~ 15F, 17개동 (944세대)	2014. 09 ~ 2016. 10	164,388
브라운스톤 연제	부산 연제구	B3F ~ 20F, 7개동 (521세대)	2014. 08 ~ 2016. 12	96,292
브라운스톤 당산	서울 영등포구	B1F ~ 7-20F, 3개동 (162세대)	2013. 07 ~ 2015. 08	24,008
브라운스톤 이천	경기 이천시	B1F ~ 20F, 3개동 (214세대)	2012. 09 ~ 2014. 10	37,744
브라운스톤 동두천	경기 동두천시	B2F ~ 20F, 5개동 (278세대, 81실)	2012. 06 ~ 2014. 09	45,183
브라운스톤 진월	광주 남구	B1F ~ 18-25F, 4개동 (201세대)	2012. 05 ~ 2014. 07	50,287
브라운스톤 백운	인천 부평구	B2F ~ 26F, 4개동 (261세대)	2012. 02 ~ 2014. 06	44,197
브라운스톤 태화	경북 안동시	1단지: B2F ~ 15F, 4개동 (225세대) 2단지: B1F ~ 15F, 3개동 (114세대)	2011. 11 ~ 2013. 11	45,028
브라운스톤 휘경	서울 동대문구	B2F ~ 10-15F, 8개동 (451세대)	2009. 10 ~ 2011. 12	70,872
브라운스톤 동선	서울 성북구	B2F ~ 12-15F, 4개동 (194세대)	2008. 04 ~ 2010. 11	34,839
브라운스톤 용산	서울 용산구	B2F ~ 10F, 4개동 (195세대)	2008. 04 ~ 2010. 08	36,705
브라운스톤 북현	대구 북구	B1F ~ 9-14F, 8개동 (452세대)	2008. 03 ~ 2010. 04	45,154
브라운스톤 가야	전남 광양시	B2F ~ 15F, 7개동 (488세대)	2007. 12 ~ 2010. 04	80,476
브라운스톤 금호 2차	서울 성동구	B3F ~ 15F, 1개동 (86세대)	2007. 11 ~ 2010. 01	15,896
브라운스톤 레전드	서울 강남구	B5F ~ 20F, 1개동 (54세대)	2007. 03 ~ 2009. 08	55,103
브라운스톤 공덕	서울 마포구	B2F ~ 24-25F, 3개동 (290세대)	2006. 01 ~ 2008. 11	44,597
브라운스톤 상도	서울 동작구	B2F ~ 15-18F, 8개동 (415세대)	2005. 08 ~ 2007. 12	45,708
부평마운트밸리	인천 부평구	B2F ~ 21F, 9개동 (613세대)	2005. 05 ~ 2007. 11	77,341
브라운스톤 흥선	경기 의정부시	B2F ~ 16-23F, 9개동 (673세대)	2005. 04 ~ 2008. 01	59,760
브라운스톤 천호	서울 강동구	B7F ~ 15F, 1개동 (143실)	2004. 12 ~ 2007. 07	42,460
브라운스톤 금호 1차	서울 성동구	B3F ~ 15F, 5개동 (217세대)	2004. 11 ~ 2007. 03	26,570
브라운스톤 쌍문	서울 도봉구	B2F ~ 14F, 2개동 (155세대)	2004. 10 ~ 2006. 12	22,473
브라운스톤 연희	서울 서대문구	B3F ~ 13F, 1개동 (87실)	2004. 09 ~ 2006. 11	17,274
브라운스톤 광명 2차	경기 광명시	B2F ~ 25F, 5개동 (445세대)	2004. 08 ~ 2007. 05	50,173

# Project List : Housing

(2020년 3월 기준/ 백만원, VAT별도)

공 사 명	위 치	규 모	공 사 기 간	공 사 금 액
해운대센텀호텔	부산 해운대구	B5F ~ 21F, 1개동 (543실)	2004.06 ~ 2007.04	83,681
브라운스톤 화양	서울 광진구	B6F ~ 15F, 1개동 (24실, 67세대)	2004.06 ~ 2006.10	11,750
서초 이즈타워	서울 서초구	B5F ~ 15F, 1개동 (288세대)	2004.06 ~ 2006.08	11,750
브라운스톤 창신	서울 종로구	B3F ~ 15F, 1개동 (78세대)	2004.04 ~ 2006.08	26,160
브라운스톤 로얄스위트 서초	서울 서초구	B1F ~ 7F, 1개동 (17세대)	2004.04 ~ 2005.10	5,301
브라운스톤 천안	충남 천안시	B1F ~ 15F, 14개동 (901세대)	2004.02 ~ 2006.05	103,165
브라운스톤 암사	서울 강동구	B1F ~ 12F, 2개동 (125세대)	2004.01 ~ 2005.08	10,163
브라운스톤 광명 1차	경기 광명시	B2F ~ 9-19F, 3개동 (255세대)	2003.11 ~ 2006.06	28,715
브라운스톤 구산	서울 은평구	B5F ~ 15F, 6개동 (189세대)	2003.11 ~ 2006.04	24,573
브라운스톤 서초	서울 서초구	B5F ~ 15F, 1개동 (42세대, 84실)	2003.11 ~ 2006.01	43,989
브라운스톤 효령	서울 서초구	B2F ~ 6-9F, 1개동 (35세대)	2003.10 ~ 2005.05	9,738
브라운스톤 로얄스위트 논현	서울 강남구	B1F ~ 6F, 1개동 (19세대)	2003.09 ~ 2005.04	9,853
브라운스톤 서울	서울 중구	B7F ~ 35-39F (110세대, 341실)	2003.06 ~ 2006.03	171,392
브라운스톤 방배	서울 서초구	B2F ~ 15F, 3개동 (145세대)	2003.06 ~ 2005.07	34,272
브라운스톤 중계	서울 노원구	B4F ~ 13F, 1개동 (594실)	2003.05 ~ 2005.08	82,863
브라운스톤 일산	경기 고양시	B3F ~ 15F, 1개동 (927실)	2003.03 ~ 2005.08	192,155
브라운스톤 남산	서울 용산구	B2F ~ 5F, 4개동 (90세대)	2003.03 ~ 2004.08	21,250
브라운스톤 야탑	경기 성남시	B4F ~ 8F, 1개동 (147실)	2003.02 ~ 2004.12	21,064
신정동 이스타팰리스	서울 양천구	B3F ~ 12F, 1개동 (36실)	2003.01 ~ 2004.10	7,586
브라운스톤 광주	경기 광주시	B1F ~ 12F, 3개동 (168세대)	2002.12 ~ 2004.08	24,667
브라운스톤 방학	서울 도봉구	B1F ~ 23F, 3개동 (174세대)	2002.12 ~ 2003.04	17,747
브라운스톤 제기	서울 동대문구	B2F ~ 21F, 4개동 (299세대)	2002.05 ~ 2005.04	38,168
브라운스톤 돈암	서울 성북구	B5F ~ 19F, 16개동 (1,074세대)	2002.01 ~ 2005.03	140,982
브라운스톤 행당	서울 성동구	B2F ~ 15F, 3개동 (208세대)	2001.11 ~ 2004.03	25,443
브라운스톤 영등포	서울 영등포구	B1F ~ 22F, 1개동 (118세대)	2001.11 ~ 2004.03	24,249
브라운스톤 잠원	서울 서초구	B2F ~ 15F, 1개동 (83세대)	2001.09 ~ 2003.09	10,667
창신 이수아파트	서울 종로구	B2F ~ 19F, 1개동 (113세대)	2000.09 ~ 2003.01	14,891

# Project List : Architecture

(2020년 3월 기준/ 백만원, VAT별도)

공 사 명	위 치	규 모	공 사 기 간	공 사 금 액
평택 상공회의소	경기 평택시	B3F ~6F, 업무시설	2020.02 ~ 2021.10	22,665
웹툰융합센터 및 부천영상 청년예술인 주택 건설공사	경기 부천시	B3F ~ 26F, 행복주택 850세대	2019.12 ~ 2022.10	30,965
평택고덕 지식산업센터	경기 평택시	B1F ~ 10F, 지식산업센터	2019.12 ~ 2021.08	51,800
등현초 다목적강당 및 급식시설	서울 강서구	4F, 연면적 2,601.57㎡	2019.12 ~ 2020.12	3,694
양평동 지식산업센터(URBAN 322) 신축공사	서울 영등포구	B4F ~ 16F, 지식산업센터	2019.01 ~ 2020.12	32,400
창원반계 행복주택 건설공사 1공구	경남 창원시	B1F ~ 15F, 316세대	2018.12 ~ 2020.11	26,335
성남 행복주택 8차 민간참여 공공주택사업	경기 성남시	B2F ~ 8F, 314세대	2018.10 ~ 2020.08	21,066
이화여자대학교 연구협력관 신축공사	서울 서대문구	B2F ~4F, 교육연구시설 1개동	2018.01 ~ 2019.02	23,359
김포한강 Ac-01aBL 아파트 건설공사 11공구 (공공임대리츠)	경기 김포시	B1F ~ 25F, 3개동, 450세대	2017.12 ~ 2020.05	15,827
경기도 광주 부대 시설 공사 (17-1194)	경기 광주시	행정시설 신축·개수 등 40개동	2017.09 ~ 2018.12	25,588
울산송정 B-3BL 아파트 건설공사 2공구 (공공임대리츠)	울산 북구	B1F ~ 25F, 3개동, 404세대	2017.08 ~ 2019.11	23,352
안성아양 B-3BL 아파트 건설공사 3공구 (공공임대리츠)	경기 안성시	B1F ~ 25F, 3개동, 443세대	2016.12 ~ 2019.02	20,627
평택고덕 A-10BL 아파트 건설공사 1공구 (공공임대리츠)	경기 평택시	B1F ~ 27F, 3개동, 719세대	2016.12 ~ 2019.06	34,797
하남미사 A24BL 아파트 건설공사 22공구 (공공임대리츠)	경기 하남시	B1F ~ 23-28F, 8개동 (871세대)	2016.03 ~ 2018.10	97,861
하남미사 A14BL 아파트 건설공사 20공구	경기 하남시	B1F ~ 25F, 7개동 (1,632세대)	2015.12 ~ 2018.05	57,926
경기도 의료원 안성병원 BTL	경기 안성시	B1F ~ 6F, 1개동	2015.08 ~ 2018.02	12,332
경남혁신 A-10BL 아파트 건설공사6공구 (공공임대리츠)	경남 진주시	B1F ~ 16-20F, 5개동 (404세대)	2015.11 ~ 2017.12	48,587
화성동탄 2A-50BL 아파트 건설공사6공구 (공공임대리츠)	경기 화성시	B3F ~ 20F, 10개동 (876세대)	2015.05 ~ 2017.09	83,872
대구테크노A10BL 아파트 건설공사3공구 (공공임대리츠)	대구 달성군	B1F ~ 15-25F, 9개동 (922세대)	2015.03 ~ 2017.07	69,371
경희대학교 행복기숙사A(대운동장부지) 신축공사	서울 동대문구	B2F ~ 10F, 1개동(468실)	2015.03 ~ 2017.05	24,432
광주효천 2B-5BL 아파트 건설공사5공구	광주 남구	B2F ~ 12-21F, 7개동 (521세대)	2014.09 ~ 2017.04	50,834
한양대학교 ERICA캠퍼스 행복(공공)기숙사 신축공사	경기 안산시	B1F ~ 18F, 2개동 (396실)	2015.08 ~ 2017.04	20,859
경동대학교 원주 문막캠퍼스 행복기숙사B동 신축공사	강원 원주시	B1F ~ 6F, 1개동 (251실)	2015.03 ~ 2016.05	9,495
화성동탄 2A-40BL 아파트건설공사 4공구 (공공임대리츠)	경기 화성시	B1F ~ 17-20F, 8개동 (652세대)	2014.12 ~ 2016.12	68,455
평택소사별 B-5BL 아파트건설공사 5공구	경기 평택시	B1F ~ 19-25F, 8개동 (765세대)	2013.12 ~ 2016.04	63,454
의정부민락(2) A-1BL 아파트 건설공사 6공구	경기 의정부시	B1F ~ 15-20F, 5개동 (371세대)	2013.11 ~ 2015.10	26,731
하남미사 A13BL 아파트건설공사 13공구	경기 하남시	B1F ~ 21-28F, 11개동 (2,742세대)	2013.08 ~ 2015.10	65,326
양재동 교육 및 연구시설 신축공사	서울 서초구	B2F ~ 4F, 1개동	2013.04 ~ 2014.01	3,900
대구금호 B-2BL 아파트 건설공사 2공구	대구 북구	B2F ~ 17-25F, 9개동 (959세대)	2012.10 ~ 2015.03	57,806
이수화학 기숙사 신축공사	울산 울주면	B1 ~4F, 기숙사 1개동 (78실)	2012.03 ~ 2012.11	9,474

# Project List : Architecture

(2020년 3월 기준/ 백만원, VAT별도)

공 사 명	위 치	규 모	공 사 기 간	공 사 금 액
육군 익산 병영시설 신축공사	전북 익산시	B1F ~ 3F, 2개동	2011. 09 ~ 2012. 10	9,696
육군 화천양구 병영시설 민간투자 시설사업	강원 양구군	B1F ~ 3F	2010. 10 ~ 2012. 10	19,967
육군 안양관사 민간투자 시설사업	경기 안양시	B1F ~ 13-16F, 7개동	2010. 04 ~ 2012. 09	30,356
한국기술교육대학교 공학관 및 기숙사 임대형 민자사업(BTL)	충남 천안시	공학관: B1F ~ 9F, 기숙사: B2F ~ 5F	2010. 09 ~ 2012. 04	16,642
대전천동(2) 주거환경개선지구 아파트 건설공사	대전 동구	B3F ~ 27F, 17개동 (96세대)	2009. 09 ~ 2013. 04	110,584
인천향촌(2) 주거환경개선사업지구 아파트 건설공사 4공구	인천 남동구	B2F ~ 25F, 5개동 (438세대)	2009. 09 ~ 2012. 03	41,896
(주)바텍 동탄공장 증축공사	경기 화성시	1F ~ 4F, 1개동 (증축)	2008. 11 ~ 2009. 05	4,199
제천강저지구 A-3BL 건설공사 2공구	충북 제천시	B1F ~ 13-15F, 9개동 (800세대)	2008. 08 ~ 2010. 11	30,156
인천소래 A-3BL 건설공사 3공구	인천 남동구	B1F ~ 12-15F (746세대)	2008. 07 ~ 2010. 09	34,442
성수중고 신개축공사	서울 성동구	B1F ~ 6F	2008. 03 ~ 2009. 02	6,292
양산평산 아파트 건설공사(1,2공구)	경남 양산시	B2F ~ 12-15F, 13개동 (1,385세대)	2007. 12 ~ 2010. 07	47,795
김포양곡지구 A-4블럭 건설공사 13공구	경기 김포시	B1F ~ 8-15F, 11개동 (765세대)	2007. 12 ~ 2009. 11	31,563
신월성 1, 2호기 발전소 사무실 신축공사	경북 경주시	B1F ~ 4F, 1개동	2007. 11 ~ 2009. 10	5,128
화성향남 6BL 아파트 건설공사 5공구	경기 화성시	B1F ~ 15F, 11개동 (795세대)	2007. 09 ~ 2009. 07	25,533
천안구성 주거환경개선사업지구 아파트 건설공사 1공구	충남 천안시	B3F ~ 15-23F, 7개동 (473세대)	2007. 08 ~ 2010. 07	39,463
의왕청계 C-1BL 아파트건설공사 5공구	경기 의왕시	B2F ~ 8-15F, 7개동 (266세대)	2007. 06 ~ 2009. 09	39,713
동덕여자대학교 학생회관 증개축공사	서울 성북구	B1F ~ 4F, 1개동	2006. 04 ~ 2007. 02	39,713
성남도촌 A-2BL 아파트건설공사 2공구	경기 성남시	B2F ~ 6-15F, 5개동 (458세대)	2005. 11 ~ 2008. 03	7,704
천안 오렌지 씨네플렉스	충남 천안시	B5F ~ 11F, 1개동	2005. 06 ~ 2007. 03	33,226
압구정 로데오스타	서울 강남구	B3F ~ 5F, 2개동 (74실)	2004. 08 ~ 2006. 02	10,374
Lawyer's Tower	서울 서초구	B3F ~ 14F, 1개동 (근생/업무시설)	2004. 06 ~ 2006. 05	18,554
부천오정 주거환경개선지구 아파트 건설공사 2공구	경기 부천시	B2F ~ 13-15F, 9개동 (501세대)	2004. 05 ~ 2006. 11	36,221
부천오정 주거환경개선지구 아파트 건설공사 3공구	경기 부천시	B1F ~ 15F, 8개동 (55세대)	2004. 04 ~ 2006. 06	21,360
왕십리역 이스타빌	서울 성동구	B5F ~ 14F, 1개동 (240실)	2004. 02 ~ 2006. 03	18,058
도곡 이스타빌	서울 서초구	B3F ~ 15F, 2개동 (84실)	2003. 06 ~ 2005. 05	12,918
강남 이스타워	서울 강남구	B5F ~ 15F, 1개동 (288실)	2003. 04 ~ 2005. 03	24,198
선릉 이스타빌	서울 강남구	B5F ~ 14F, 1개동 (204실)	2002. 12 ~ 2005. 01	17,000
유니복스사옥 신축공사	서울 강남구	B1F ~ 7F	2002. 01 ~ 2003. 06	8,300
신복온천 워터파크신축공사	경기 포천시	B2F ~ 1F, 4개동	2001. 04 ~ 2004. 06	9,620
신영극장	서울 서대문구	B3F ~ 14F	2000. 11 ~ 2003. 07	15,382



# Project List : Civil

(2020년 3월 기준/ 백만원, VAT별도)

공 사 명	위 치	규 모	공 사 기 간	공 사 금 액
연초댐 안전성 강화사업 건설공사	경남 거제시	취수탑 H=23.8m, 방류터널 256m	2020.01 ~ 2022.01	7,567
목포권 광역위생매립장 순환이용 정비사업	전남 목포시	침출수처리시설, 매립가스 발전시설, 순환이용 정비	2019.09 ~ 2022.09	9,574
의성군 안계 공공하수처리시설 증설사업	경북 의성군	하수처리시설700톤/일, 하수관리41.9km, 맨홀펌프장 등	2019.11 ~ 2022.11	6,846
서울개포 상록아파트 전기공사	서울 강남구	아파트 옥내외 지하주차장 및 부속동 전기공사	2019.12 ~ 2022.09	5,597
마산항 서항지구 친수공간 조성공사	경남 창원시	단지조성 220,000㎡, 안벽 보수·보강공사 1식, 보도교 교량공사 (사장교 L=210m)	2017.06 ~ 2020.05	28,326
대구연경지구외도로 및 오수간선관로 건설공사	대구 북구	도로 L=2.8km(B=30m), 오수간선관로 L=4.8km(D600)	2017.04 ~ 2019.10	9,883
경부선 노량진역 철도횡단 환승통로 연결공사	서울 동작구	환승통로(비개착, TRcM) L=20.5m(B=8.0m,H=4.4m) 환승통로(개착) L=30.0m(B=8.0m,H=4.4m)	2016.12 ~ 2019.12	3,567
청평댐 종합 보수보강공사	경기 가평군	댐관리교 철거 및 개축 (12.0m×24경간, 9.0m×1경간), 댐 및 발전소 보수보강 (6,014.8㎡)	2016.10 ~ 2019.01	5,884
거진항 이용고도화 사업	강원 고성군	항만공사 (접안시설, 상부시설, 조정시설)	2015.04 ~ 2020.06	7,884
청주시 국도대체우회도로 (북일~남일2공구 건설공사)	충북 청주시	총 연장 L=6.1km (토공, 배수공, 구조물공, 포장공, 부대공)	2015.03 ~ 2022.02	71,681
구리-포천간 고속도로	경기 남양주시	총 연장 L=4.7km (토공, 구조물공, 터널공, 부대공)	2012.06 ~ 2017.06	54,530
영산강 강변도로(1공구) 개설공사	전남 나주시	총 연장 L=11.2km (토공, 구조물공, 배수공, 포장공, 부대공)	2011.09 ~ 2019.12	13,075
마성IC 접속도로 개설공사	경기 용인시	도로개설 L=2.52km(B=10.0m~23.0m), 교량 7개소(724m), 교통광장 2개소, 파형터널 1개소(40m), 방음터널 1개소(320m)	2009.03 ~ 2019.05	38,587
성남여수 국민임대주택단지 조성공사	경기 성남시	택지공사 (토공, 배수공, 포장공, 부대공, 조정공사)	2008.06 ~ 2020.12	72,500
인천구월 보금자리 주택지구 조성공사	인천 남동구	택지조성공사 840,907㎡ (토공, 우수공, 포장공, 구조물공)	2011.11 ~ 2016.07	15,263
내곡 보금자리 주택지구 조성공사	서울 서초구	택지조성공사 769,000㎡ (토공, 우수공, 포장공, 구조물공)	2011.11 ~ 2018.05	15,350
울산대교 및 접속도로 민간투자사업 건설공사	울산 남구	총 연장 L=5.615km, 현수교 1.15km, 터널 1.51km	2010.05 ~ 2015.05	74,885
청주시 국도대체우회도로 (북일~남일1-1공구 건설공사)	충북 청원군	L=1.35km, B=20.0m(4차로), 교량 655m/6개소(본선)	2009.03 ~ 2015.05	27,003
광양항 여천 일반부두 민간투자사업 건설공사	전남 여수시	안벽(20,000DWT) L=420m, 관공선부두 L=175m	2008.06 ~ 2014.07	18,666
Kailahun Township Road PJ	시에라리온 Kailahun	5.5km 도심 도로 개·보수 공사	2011.05 ~ 2016.03	US\$7.4백만
Kenema-Pendembu Road Rehabilitation Project	시에라리온 Kenema-Pendembu	86km 고속도로 개·보수 공사 (교량 8개소 포함)	2010.01 ~ 2015.12	US\$89.6백만
의정부 경전철 민간투자사업 건설공사	경기 의정부시	총 연장 L=10.6km (무인정류장 14개소, 차량기지 1개소)	2007.07 ~ 2011.06	23,451
안동임하댐 상류 하수도시설	경북 안동-봉화영양시	하수처리장 3개소, 관거신설 210km	2006.09 ~ 2010.09	6,918
오창-증평IC간 도로4차로 확장	충북 청주시	도로개설 L=5.609km(B=20.9m), 장대교량 1개소(160m)	2002.07 ~ 2009.05	10,640
지하철 승강편의시설 9공구	서울	에스컬레이터 18대, 엘리베이터 30대	2002.12 ~ 2005.07	3,475
지하철 승강편의시설 6공구	서울	에스컬레이터 2대, 엘리베이터 32대	2002.12 ~ 2004.12	1,450
문곡-무릉간 도로확장 및 포장공사	강원 정선군	도로개설 L=4.06km(B=20m), 장대교량 2개소(1,493m), 터널공 L=988m	2000.12 ~ 2008.12	11,020
대구-포항간 고속도로 건설공사(제1공구)	팔공산IC ↔ 포항IC	도로신설 L=7.5km(B=23.4m), 교량 6개소(2,070m), 터널 2개소(1,300m)	1998.10 ~ 2006.10	35,692
장흥-장동간 도로확장 및 포장공사	전남 장흥군	도로신설 L=10.52km(B=20m), 교량 2개소(470m), 터널 2개소(1,173m)	1998.09 ~ 2004.12	19,992
어른-남전간 도로확장 및 포장공사	강원 인제군	도로신설 L=12.6km, 교량 10개소(1,209m)	1998.02 ~ 2006.12	16,566
공주-이인간 도로확장 및 포장공사	충남 공주시	도로신설 L=15.88km(B=18.5m), 교량 20개소(801.6m)	1997.12 ~ 2006.08	23,243
천안-논산간 고속도로 건설공사	충남 논산	도로신설 L=18.41km(B=23.4m), IC 2개소, JCT 1개소, 교량 4개소(915m)	1997.12 ~ 2002.12	66,408
광주제2순환도로 건설공사	전남 광주	L=1,409m, 교량 10개소, 터널 4개소	1997.06 ~ 2000.12	40,128
오창과학지방 산업단지 1단계 1-1공구	충북 청원	부지면적 1,599,000㎡	1997.04 ~ 2001.04	8,069
청라우회도로 축조 및 포장공사	충남 보령	L=3.27km, B=18.5m(4차선)	1996.08 ~ 2000.12	7,838

# Project List : Plant

(2020년 3월 기준/ 백만원, VAT별도)

공 사 명	위 치	규 모	공 사 기 간	공 사 금 액
삼양사 솔비톨 분말공장 증설	울산 남구	공장동 증설(5층),농축원액저장조 외 11PKG설치	2019. 10 ~ 2020. 04	14,025
덕양 Tail-Gas 도입	울산 울주군	HC-Project에 Tail Gas설비의 설계/구매 및 시공	2019.01 ~ 2019. 11	2,591
UTK탱크 증설 Project	울산 울주군	탱크 23기(235,600ki 벤젠 등) 저장시설 및 부대시설	2018. 12 ~ 2020. 05	76,090
이수화학 NOM/NDM Project	울산 울주군	NOM(4,000ton/연),NDM(1,000ton/연) 생산설비	2018. 12 ~ 2019. 12	20,000
N3000, N5000단지 탱크 건설공사	울산 울주군	탱크 14기, 이송펌프 20기, 파이프랙 설치 1식, 펌프연결장 2동, 경비동, 전기 계장 및 기타 부대시설	2018.03 ~ 2018. 12	38,800
덕양 HC-2 Project	울산 울주군	50,000Nm <sup>3</sup> /hr 수소 생산공장	2017.06 ~ 2018. 11	40,450
울산신항 남항부두 3번선석 액체화물 저장시설 축조공사 (2단계)	울산 울주군	탱크 10기, 이송펌프17기, 파이프랙 설치 1식, 연결장, 사무동, 경비동, 신항사무동 증축, 조명 및 포장, 기타 부대시설 공사	2016. 11 ~ 2017. 12	39,000
울산신항 남항부두 3번선석 액체화물 저장시설 축조공사 (1단계)	울산 울주군	파이프랙 설치 1식, 연결교량 설치, 소방/조명타워 2기 설치	2016.09 ~ 2017.01	3,850
대한유화 ONE Project Work Package 4 건설사업	울산 울주군	NCC설비관련 Tank 9기, Jetty 및 Truck Loading 설치	2015. 11 ~ 2017. 05	40,543
삼척 에코건설재 양산플랜트 건설공사	강원 삼척시	건설골재 및 시멘트혼화재 400,000t/year생산설비	2015.03 ~ 2017. 12	22,500
행정중심복합도시 자동차린넛 3-1차 시설공사	세종 연기면	자동차린넛 관로공사 23.3km,공사면적 4,849,800m <sup>2</sup>	2014.06 ~ 2017.07	6,303
덕양 온산/이수화학 수소공급을 위한 지하배관 공사	울산 남구	수소공급용 12" x 8km 지하배관 (압입2개소)	2015.01 ~ 2016.03	7,490
정일스틸트헤븐울산 DOW SADARA Project	울산 울산신항만	저장탱크 7기 외 부대설비 1식	2014. 11 ~ 2015. 10	18,500
이수페타시스 3공장 도금라인 설치공사	대구 달성군	3공장 건축 및 부대시설공사 / Utility 장비 구매 설치	2014.07 ~ 2015.07	4,790
대한유화 EO/EG Project	울산 울주군	EO(80,000 MTA), EG(205,000 MTA) 생산설비 및 관련 부대설비	2013.06 ~ 2015.01	103,469
이수화학D-Sol Rx.1기 추가 및 Activation System 설치공사	울산 울주군	D-SOL Reactor 1기 추가 및 ActivationSystem	2013.04 ~ 2013. 12	1,908
이수페타시스 폐수대기처리시설 설치공사	경기 안산시	폐수 1,200t/day,대기 1,500m <sup>3</sup> /min 처리시설	2013.02 ~ 2013.05	1,300
대한유화 NPT Project	울산 울주군	Ball Tank 4기 및 부대설비	2011.08 ~ 2012.09	8,172
이수화학 IPA 1 Train 증설공사	울산 울주군	전자용 IPA Dryer 및 IPA 30,000t/year	2011.05 ~ 2011. 12	14,119
GOC(TC) LAB Project	중국 강소성 태창시	LAB(Linear Alkyl Benzene)100,000t/year 생산설비	2010.09 ~ 2012.05	US\$53.9백만
오드펠터미널코리아 E4 Project	울산 울주군	Tank 15기	2010.09 ~ 2011. 10	26,010
KG ESK 노후폐열 증기보일러 설치공사	경기 시흥시	스팀생산 보일러 2기	2010.05 ~ 2011.05	7,000
첫마을지구 생활폐기물 자동집하시설 건설공사	세종 한솔동	공사면적 1,154,315m <sup>2</sup> , 집하장 1개소 (3,500m <sup>2</sup> )	2009. 11 ~ 2015. 06	13,471
S-Oil RSCL Project	울산 울주군	송유관 총 연장 19.436km	2009. 11 ~ 2010. 10	16,000
수도권매립지관리공사 건설폐기물폐목재 선별 분리설증연구사업	인천 서구	건설폐기물(50t/day)선별 분리 연구	2009.07 ~ 2010.02	2,321
S-Oil NJF Project	울산 울주군	New Jetty출하시설 배관 및 부대시설	2007.08 ~ 2009.04	19,209
이수화학 IPA Project	울산 울주군	IPA(Iso Propyl Alcohol) 30,000 MTA 생산설비	2007.04 ~ 2008.03	11,136
태광산업 CTA Reactor Area 기계/배관 설치공사 외	울산 남구	CTA (Crude Terephthalic Acid) 500,000 MTA 생산설비	2006. 10 ~ 2007. 10	5,700
시화 열병합발전소 EP 보수공사	경기 시흥시	EP System보수	2006.03 ~ 2006. 12	1,980
S-Oil SHU Project	울산 울주군	150,000 bbl Naphtha Storage Tank	2006.02 ~ 2007. 04	17,200
대우조선 종합오수처리시설공사	경남 거제시	생물학적(SBR 공법) 오수 처리 4,000m <sup>3</sup> /day 시설	2000.02 ~ 2002. 12	7,622
충북개발사업소 오창과학단지 폐수종말처리시설 설치공사	충북 청주시	오수 23,000m <sup>3</sup> /day, 폐수 40,000m <sup>3</sup> /day 처리시설	1998.05 ~ 2006. 12	6,050

# Project List : Landscape

(2020년 3월 기준/ 백만원, VAT별도)

공 사 명	위 치	규 모	공 사 기 간	공 사 금 액
김해울하2지구 택지개발사업 조경공사	경남 김해시	공 원 : 근린공원 2개소(130,322㎡),수변공원 1개소(9,170㎡), 어린이공원 3개소(4,635㎡) , 소공원 1개소(568㎡) 식 재 공 사 : 가로수(1,310주),완충-경관녹지(113,401㎡) 시 설 물 공 사 : 관리사무소·화장실, 보행자 전용도로, 보도교 3개소	2017.11 ~ 2021.12	6,988
석촌 어린이공원 조경공사	서울 송파구	토 공 사 : 수목제거, 터파기 외 35종 식 재 공 사 : 소나무 2주, 단풍나무 1주 외 20종 시 설 물 공 사 : 조합놀이대, 인조화강석블럭포장 외 28종	2019.04 ~ 2019.06	159
서초구 사계절 꽃길 조성	서울 서초구	식 재 공 사 : 청단 4주, 홍단풍 2주 외 46종 시 설 물 공 사 : 환경조형물, 인조화강석블럭포장 외 13종 철 거 공 사 : 콘크리트경계석 철거, 페타이어 외 5종	2019.07 ~ 2019.11	197
불광천 생태복원 및 녹화사업	서울 서대문구	토 공 사 : 토사운반(현장반입) 외 2종 식 재 공 사 : 식물매트 10종, 장미 384주, 으아리 외 초화류 6종 시 설 물 공 사 : 슬라이드 방지턱, 식생롤, 자연석 쌓기 등	2017.05 ~ 2017.08	146
2016년 생활권 공원녹지 조성공사 (고주말 삼거리)	서울 영등포구	식 재 공 사 : 대왕참나무 외 26종 시 설 물 공 사 : 등이자, 장대석, 조경석, 화강석 스탠드 철 거 공 사 : 아스팔트 포장 및 절단, 경계석 설치 포 장 공 사 : 인조화강석 블럭포장, 디딤석포장, 경계석 설치	2017.01 ~ 2017.04	158
2016년 에코스쿨 조성사업(3-1권역)	서울 송파구	식 재 공 사 : 느티나무, 개나리 등 25종 시 설 물 공 사 : 휴게시설, 목재스탠드 외 시설물 및 포장 공사 철 거 공 사 : 고무칩포장 철거공사 외 14종	2016.08 ~ 2016.10	127
친환경 녹색 정수장 조성공사	서울 광진구	식 재 공 사 : 레인보우가든, 암석원, 사계장미, 칠자화, 손수건나무 등 시 설 물 공 사 : 산천여연못, 정화연못, 데크 등 30종 철 거 공 사 : 계단, 야외테이블, 장미아치 등 8종	2016.07 ~ 2016.10	687
창의적 어린이놀이터 재조성 공사 (골말어린이공원)	서울 금천구	식 재 공 사 : 산수유 외 6종 1,208주 시 설 물 공 사 : 바구니그네 외 11종 포 장 공 사 : 투수블럭포장 외 10종 철 거 공 사 : 조합놀이대 외 22종	2016.04 ~ 2016.06	144
독섬한강공원 환경개선 정비공사	서울 광진구	식 재 공 사 : 느티나무 외 3종 시 설 물 공 사 : 야외무대 외 19종 철 거 공 사 : 블럭포장 외 1종	2015.11 ~ 2015.12	232
방화근린공원 생태복원공사	서울 강서구	식 재 공 사 : 교목 2종, 관목8종, 수생식물 및 초화류 13종 시 설 물 공 사 : 목재데크, 수목보호판, 운동시설물 부 대 공 사 : 블럭 및 경계석 철거, 연못바닥 철거, 시설물 철거	2015.11 ~ 2015.12	171
밤섬문화공원 정비공사	서울 마포구	식 재 공 사 : 왕벚나무 외 6종 시 설 물 공 사 : 벽천설비, 정자보수공사 포 장 공 사 : 투수블럭포장 외 4종	2016.04 ~ 2016.06	324

업종명	등록번호	취득일자	등록기관	시공능력평가액
토목건축공사업	1500	1994. 12. 10	서울시청	토건 382,716 토목 187,025 건축 332,752
산업환경설비공사업	97-13	1997. 09. 11	서울시청	200,496
시설물유지관리업	서초00-29-09	2000. 04. 25	서초구청	42,385
가스시설시공업 제1종	서초99-27-1-4	1997. 03. 21	서초구청	15,929
전기공사업	서울-00442	1995. 05. 17	서울시청	13,152
정보통신공사업	111383	1998. 03. 11	-	3,945
전문소방시설공사업	서초97-12	1997. 10. 25	서초소방서	29,016
주택건설대지조성	서울특별시-주대2003-033	1998. 10. 24	-	-
환경전문공사업 (대기분야)	9	1997. 08. 29	서초구청	-
환경전문공사업 (수질분야)	3	1995. 10. 18	서초구청	-
개인하수처리시설 설계·시공업	7	1998. 10. 21	서초구청	-
부동산개발업	서울080238	2008. 05. 08	서울시청	-
조경공사업	01-0330	2014. 10. 29	서울시청	111,613
해외건설업 (일반건설업)	206	1996. 07. 02	-	-
해외건설업 (산업환경설비공사업)	122	2007. 01. 05	-	-
해외건설업 (전기공사업)	126	1996. 07. 02	-	-
해외건설업 (정보통신공사업)	235	2007. 01. 05	-	-
해외건설업 (환경오염방지시설공사업)	7	1996. 07. 02	-	-

## Certificate

인증서	취득일자	비고
KSA9001 / ISO9001 품질시스템	1997. 07	-
ISO14001환경경영시스템	2002. 07	-
K-OHSAS / K-OHSMS안전보건경영시스템	2005. 07	-



[const.isu.co.kr](http://const.isu.co.kr)

서울특별시 서초구 사평대로 84

**t** 02. 590. 6500

**f** 02. 533. 0974